



**PARTNER**  
CRLS

## EKSPERTYZA POJAZDU

STRONA TYTUŁOWA

WERSJA 3.02

### DANE ZLECENIODAWCY

Firma VEHIS FINANSE SP. Z O.O.  
AL. MURCKOWSKA 14C  
40-265 KATOWICE

### DANE WYKONAWCY

Firma PARTNER CRLS SP. Z O.O.  
Rzeczoznawca MATEUSZ KELER  
Nr zlecenia VHS00418/26  
Data zlecenia 5 maj 2026

### IDENTYFIKACJA SKRÓCONA POJAZDU

Marka IVECO  
Model Daily 50C18  
Numer rejestracyjny WU4822S  
Rok produkcji 2024  
Numer VIN ZCFC635C4R5617006

### LISTA DOKUMENTÓW POJAZDU I AKCESORIÓW

Do oględzin pojazdu przedstawiono:

Dowód rejestracyjny	ORYG.	Tablice rejestracyjne	TAK
Klucz główny	TAK	Apteczka	TAK
Klucz zapasowy	NIE	Gaśnica	NIE
Instrukcja obsługi	NIE	Trójkąt ostrzegawczy	NIE
Książka serwisowa	NIE		

### OPIS OGÓLNY POJAZDU\* - UWAGA

\* Opis ogólny sporządzono w oparciu o cechy widoczne. Partner CRLS nie bierze odpowiedzialności za wady ukryte, nie dające się ustalić bez badania specjalistycznego.

### ELEMENTY SKŁADOWE EKSPERTYZY

Poniższe elementy stanowią integralną część Ekspertyzy

Ekspertyza - Raport z systemu eksperckiego	TAK	Ekspertyza - Stan techniczny	TAK
Ekspertyza - Lakier/Ogumienie	TAK	Ekspertyza - Dokumentacja zdjęciowa	TAK



**PARTNER**  
CRLS

**EKSPERTYZA POJAZDU**  
RAPORT (SYSTEM EKSPERCKI)

Nr zlecenia  
Nr rejestracyjny

VHS00418/26  
WU4822S

Raport wykonano w systemie eksperckim:

EUROTAX (AUTOVISTA)

Raport z systemu eksperckiego stanowi integralną część niniejszej Ekspertyzy i nie może być prezentowany samodzielnie.



## OCENA STANU POJAZDU

### DANE ZLECENIA

Numer wyceny	20825
Numer sprawy	VHS00418/26
Zleceniodawca	
Data i miejsce oględzin	
Data wyceny	17.05.2026
Wycena na dzień	14.05.2026
Numer licencji / użytkownik	38107 / Partner CRLS

### DANE POJAZDU

Numer rejestracyjny / numer VIN	WU4822S / ZCFC635C4R5617006
Data pierwszej rejestracji / wiek w miesiącach	06.08.2024 / 21
Rok produkcji	2024
Przebieg rzeczywisty (km) / sposób ustalenia	276 048 / Odczytany
Data następnego badania technicznego	05.08.2027
Lakier	----

Marka	IVECO
Model	Daily 50C18 3,5t Euro 6 2998ccm - 180KM 19-
Typ	Daily 50C18 Hi-Matic
Rodzaj nadwozia / liczba drzwi / liczba miejsc	Podwozie, kabina krótka / 2 / 2
Pojemność silnika (ccm)	2998
Moc kW / KM	132 / 180
Paliwo / katalizator	Diesel / SCR+EGR+DPF+DOC
Układ / liczba cylindrów	R / 4
Skrzynia / liczba biegów	M / 6
Dopuszczalna masa całkowita	3 500
Masa własna / ładowność	2 191 / 1 309
Rozstaw osi 1 / 2	4 750 /
Zabudowa	Skrzyniowa z opończę, pojemność pow. 7 europalet

### WYPOSAŻENIE STANDARDOWE POJAZDU

- Automatyeczna skrzynia biegów HI-MATIC
- Fotel kierowcy reg. mech. w 3 kierunkach
- HBA (system hydraulicznego rozdziału siły hamowania)
- LAC (system sterujący obciążeniem)
- Poduszka powietrzna kierowcy
- RMI (system przeciwdziałający dachowaniu podczas dynamicznej jazdy)
- Szyby atermiczne i przyciemniane
- Światła do jazdy dziennej
- Wspomaganie układu kierowniczego
- Zestaw naprawczy opon
- ESP9
- Fotel pasażera pojedynczy, z pełną regulacją
- Hill Holder
- Lusterka wsteczne ogrzewane i sterowane elektrycznie
- Przygotowanie do montażu radia
- ROM (system przeciwdziałający dachowaniu)
- Szyby boczne sterowane elektrycznie
- TSM (system łagodzenia przechyłu przyczepy)
- Zamek centralny ze zdalnym sterowaniem

### WYPOSAŻENIE DODATKOWE

- Fotel kierowcy komfortowy, amortyzowany
- Hamulec postojowy uruchamiany elektrycznie
- Kierownica pokryta skórą

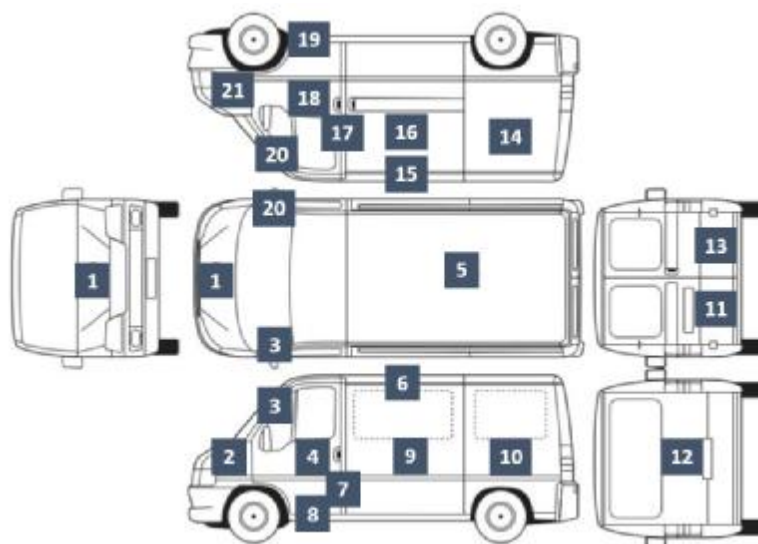
- Klimatyzacja automatyczna
- Lusterka boczne na ramionach przystosowanych do zabudowy o szerokości 2,35 m
- Światła przeciwmgielne
- Tempomat aktywny ACC z czujnikiem radarowym
- Wyświetlacz kolorowy TFT, centralny
- Zawieszenie pneumatyczne tylnej osi



## EKSPERTYZA POJAZDU

POMIAR GRUBOŚCI LAKIERU I OGUMIENIA

### LAKIER



rysunek pojazdu poglądowy

Wykonano pomiar ręczny grubości powłoki lakierowej [µm]

NUMER I NAZWA ELEMENTU	PRZEDZIAŁ GRUBOŚCI POWŁOKI
1. POKRYWA PRZEDNIA	do 150
2. BŁOTNIK PRZEDNI LEWY	do 150
3. SŁUPEK PRZEDNI LEWY	-----
4. DRZWI PRZEDNIE LEWE	do 150
5. DACH	-----
6. RAMA DACHU LEWA	-----
7. SŁUPEK ŚRODKOWY LEWY	do 150
8. PRÓG LEWY	do 150
9. POSZYCIE/DRZWI ŚRODKOWE LEWE	-----
10. POSZYCIE/DRZWI TYLNE LEWE	-----
11. DRZWI TYLNE LEWE	-----
12. POKRYWA TYLNA	-----
13. DRZWI TYLNE PRAWY	-----
14. POSZYCIE/DRZWI TYLNE PRAWY	-----
15. RAMA DACHU PRAWA	-----
16. POKRYWA/DRZWI ŚRODKOWE PRAWY	-----
17. SŁUPEK ŚRODKOWY PRAWY	do 150
18. DRZWI PRZEDNIE PRAWY	do 150
19. PRÓG PRAWY	do 150
20. SŁUPEK PRZEDNI PRAWY	-----
21. BŁOTNIK PRZEDNI PRAWY	do 150

### OGUMIENIE

Wykonano pomiar ręczny grubości bieżnika [mm]

PRODUCENT TYP		ROZMIAR	BIEŻNIK
Kumho PorTran KC53	PP	195/75 R16C	6,4
Kumho PorTran KC53	PL	195/75 R16C	7,1
Matador Nordicca Van (wew. 3,5 mm)	TP	195/75 R16C	3,2
Matador Nordicca Van (wew. 4,8 mm)	TL	195/75 R16C	3,2
KOŁO PEŁNOWYMIAROWE	KOŁO ZAPASOWE		
0		0	0,0



## EKSPERTYZA POJAZDU

### OPIS STANU TECHNICZNEGO

#### NADWOZIE

NAZWA ELEMENTU	RODZAJ USZKODZENIA
SZYBA CZOŁOWA	PĘKNIĘCIE
BŁOTNIK PRZEDNI PRAWY	ZARYSOWANIE, WGNIECENIE
ZDERZAK PRZEDNI	PĘKNIĘCIE
LISTWA ŁUKOWA BŁOTNIKA PRZEDNIEGO PRAWEGO	ZARYSOWANIE
POKRYWA PRZEDNIA	ODPRYSKI LAKIERU
LUSTERKO LEWE	ZARYSOWANIE
DRZWI PRZEDNIE LEWE	ZARYSOWANIE
ZDERZAK TYLNY	RDZA/KOROZJA
DRZWI PRZEDNIE PRAWY	ZARYSOWANIE
DRZWI PRZEDNIE PRAWY	RDZA/KOROZJA
LUSTERKO PRAWY	ZARYSOWANIE
KIERUNKOWSKAZ LUSTERKA PRAWY	PĘKNIĘCIE
PRÓG PRAWY	PĘKNIĘCIE
----	----
----	----
----	----
----	----
----	----
----	----
----	----
----	----

#### WNĘTRZE

NAZWA ELEMENTU	RODZAJ USZKODZENIA
PODSUFITKA	ZABRUDZENIE
WYKŁADZINA PODŁOGI	ZABRUDZENIE
TAPICERKA DRZWI PRZEDNICH PRAWYCH	ZARYSOWANIE
FOTEL PRZEDNI LEWY	ZABRUDZENIE
DESKA ROZDZIELCZA	ZABRUDZENIE
FOTEL PRZEDNI ŚRODKOWY	ZABRUDZENIE
FOTEL PRZEDNI PRAWY	ZABRUDZENIE
DESKA ROZDZIELCZA	ZARYSOWANIE
----	----
----	----

#### UWAGI DODATKOWE DOTYCZĄCE STANU UTRZYMANIA POJAZDU

OGÓLNY STAN WIZUALNY NADWOZIA POJAZDU

STAN NADMIERNEGO ZUŻYCIA

OGÓLNY STAN WIZUALNY WNĘTRZA POJAZDU

STAN TYPOWY DLA WIEKU POJAZDU

Pozostałe uwagi do opisu nadwozia i wnętrza (nie ujęte powyżej)

ZAMEK PASA BEZPIECZEŃSTWA P - uszkodzony; PODSTAWA DOKUMENTÓW - pęknięcie; ZAMEK PASA BEZPIECZEŃSTWA - sprawdzenie (odłączony przewód); OSŁONA PRZECIWSŁONECZNA PASAŻERA - brak; OSŁONA SŁUPKA A storna L - otwory nietechnologiczne; OSŁONA PROGU P - pęknięcie; KANAŁY WENTYLACYJNE POKRYWY P - zaślepienie; ZAŚLEPKA HAKA HOLOWNICZEGO - brak; ZDERZAK BOCZNY L - zarysowany/wgnieciony; BURTA L - wgnieciona; PLANDEKA L - ślady napraw; NAROŻNIK SKRZYNI PT - zarysowanie; BURTA P - zarysowanie, wgniecenie; KŁONICA P - zarysowanie; PLANDEKA P - zarysowania; ZDERZAK BOCZNY P - wgnieciony; NAROŻNIK SKRZYNI PP - wgnieciony; SPOJLER KABINY P - pęknięcia; NADKOLE P - brak;



**PARTNER**  
CRLS

## EKSPERTYZA POJAZDU

INFORMACJE DODATKOWE

### INFORMACJE DODATKOWE

#### ZGODNOŚĆ FORMALNA POJAZDU:

POCHODZENIE POJAZDU  
BADANIE NUMERU VIN  
BADANIE PRAWDZIWOŚCI DANYCH POJAZDU  
STAN DROGOMIERZA

POCHODZENIE KRAJOWE DEALER AUTORYZOWANY  
BADANO - STWIERDZONO ZGODNOŚĆ Z DOKUMENTACJĄ  
PRZYJĘTO WG OKAZANYCH DOKUMENTÓW/ŹRÓDEŁ.  
WERYFIKOWANO

#### ZABEZPIECZENIE PRZECIWKRADZIEŻOWE:

IMMOBILISER  
INNE

STWIERDZONO - DZIAŁA  
NIE STWIERDZONO

#### JAZDA PRÓBNA

URUCHOMIENIE POJAZDU  
PRÓBA RUCHOWA

PODJĘTO PRÓBĘ - URUCHOMIONO (BOOSTER)  
PODJĘTO PRÓBĘ - BRAK UWAG - JAZDA TESTOWA (PARKING)

### KOMENTARZ DODATKOWY

PRACA PODZESPOŁÓW  
BRAK UWAG

KOMUNIKATY I KONTROLKI  
Do weryfikacji okładziny hamulcowe

ZAPISY W REJESTRACH ZEWNĘTRZNYCH  
BRAK UWAG

POZOSTAŁE  
W dowodzie rejestracyjnym inny model pojazdu - wymaga wyjaśnienia.

### KLAUZULE

Opisany w Ekspertyzie stan pojazdu jest wiążący na dzień oględzin.  
Rzecznik dokonał odczytu numerów identyfikacyjnych pojazdu oraz wskazań stanu drogomierza bez badania ich poprawności oraz autentyczności.

Ekspertyzę sporządzono w oparciu o dostarczoną dokumentację, badanie organoleptyczne pojazdu w warunkach jego udostępnienia oraz przy wykorzystaniu systemów eksperckich.

Rzecznik nie przeprowadził badań diagnostycznych. Nie ma też wpływu na matematyczne algorytmy, a także bazę wyposażenia standardowego, stosowane w systemach eksperckich.

Rzecznik nie bierze na siebie odpowiedzialności za wady ukryte (prawne i fizyczne) oraz ewentualne skutki wynikające z dalszego użytkowania pojazdu.

Jeżeli do oględzin przedstawiono oryginał dowodu rejestracyjnego, zdjęcia przedstawiają stan faktyczny na dzień oględzin. W przeciwnym razie zdjęcia przedstawiają skan dowodu rejestracyjnego.

Ekspertyza służy wyłącznie do celu w niej wskazanego i nie może być wykorzystywana do żadnego innego celu.  
Ekspertyza nie może być publikowana bez zgody Wykonawcy.



**PARTNER**  
CRLS

## EKSPERTYZA POJAZDU

DOKUMENTACJA ZDJĘCIOWA

### ZDJĘCIA

Ilość zdjęć (bez zdjęć dowodu rejestracyjnego)	222	_____
Zdjęcia poglądowe	TAK	_____
Zdjęcia uszkodzeń	TAK	_____
Zdjęcia dokumentów pojazdu	TAK	_____
Zdjęcia dowodu rejestracyjnego	NIE	_____

ZDJĘCIA POGLĄDOWE













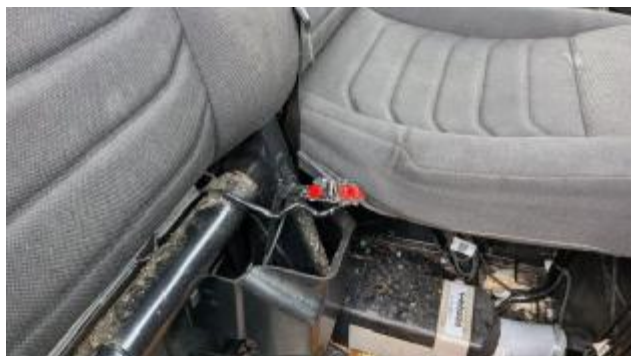








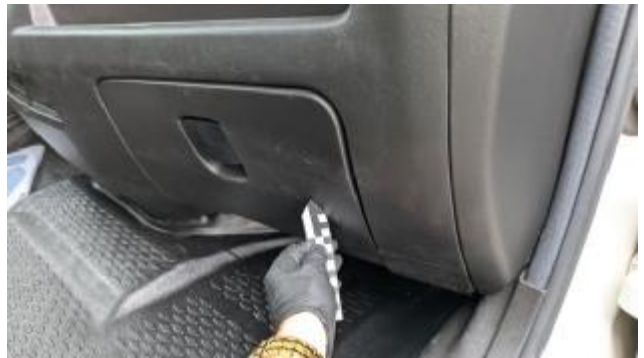
ZDJĘCIA USZKODZEŃ

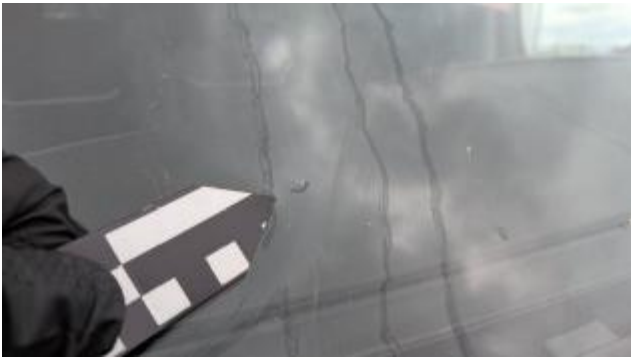






































DOKUMENTY POJAZDU



